

COMUNE DI VIADANICA
PROVINCIA DI BERGAMO

PIANO DI GOVERNO DEL TERRITORIO

(DOCUMENTO DI PIANO)

USO DEL SUOLO

FONTI: COMUNI PARTICIPAZIONE ANZIANITÀ E DEI MASSI BERGAMO

DOIT. ARCH. PIERGIORGIO TOSETTI
via G. Paglia 2/2a Bergamo 24100
tel/fax 035/220260

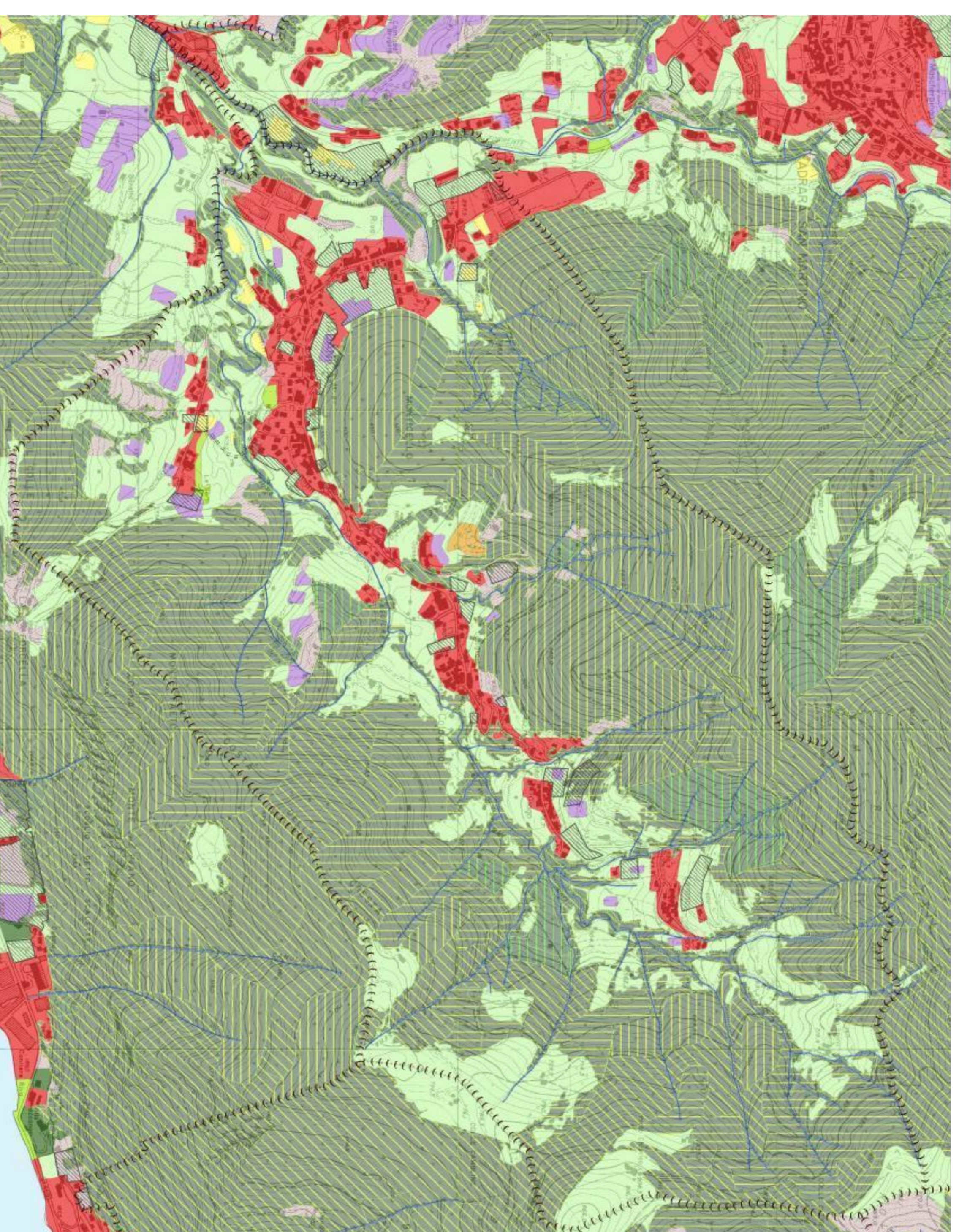
COLLABORATORI:
Doit. Arch. Vittorio Pagetti
Doit. Arch. Maurizio Menenti
Doit. Arch. Matteo Rota
Doit. Urb. Elisabetta Cipopa
Doit. Arch. Lorenzo Vaidini

adottato dal C.C. con delibera N° 1 del 30.03.2010
approvato dal C.C. con delibera N° 15 del 30.09.2010
IL SINDACO

IL SEGRETARIO

data: **FEBBRAIO 2010** aggiornamenti:

SCALA 1:10000 **TAV. 4**



Legenda

(situazione tratta da ortofoto aerea a luglio 2007)

((((limiti comunali

ambiti urbanizzati

verde di pregio

verde urbano

seminativi

frutteti

uliveti

vigneti

colture ortofonvivasche

aree sterili

incolli

prati

nuove strade esistenti

nuove strade in progetto

ambiti in trasformazione previsti dai PRG vigenti

corsi d'acqua

lago

tipologie forestali

(analisi tratta dal PUF a settembre 2003)

quercei

castagneti

orno ostrinati

agritiglie con prevalenza di peccete

formazioni antropogene con prevalenza di robinieti

altre latifoglie