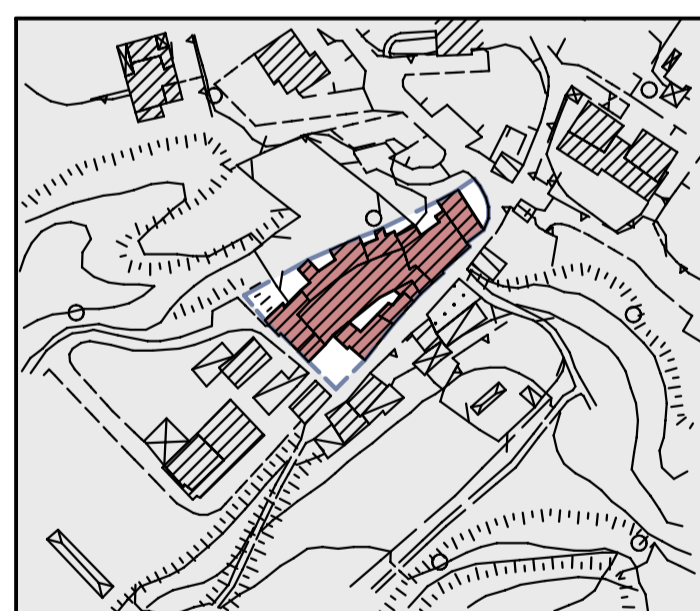




**RASETTI**



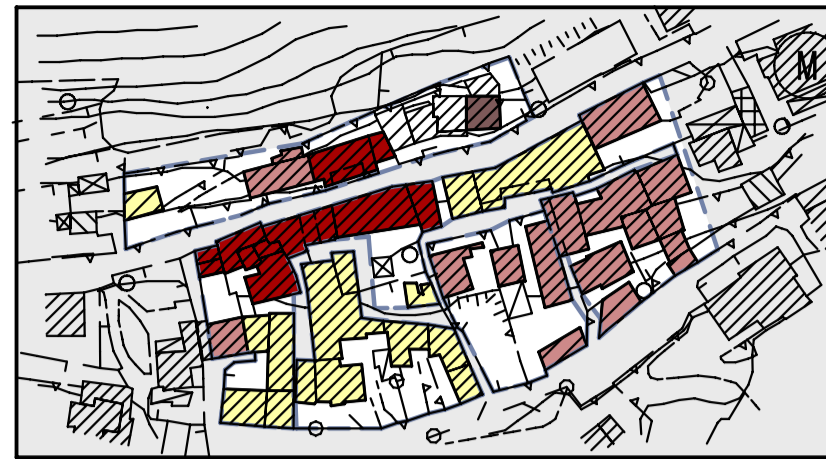
**RIVA**



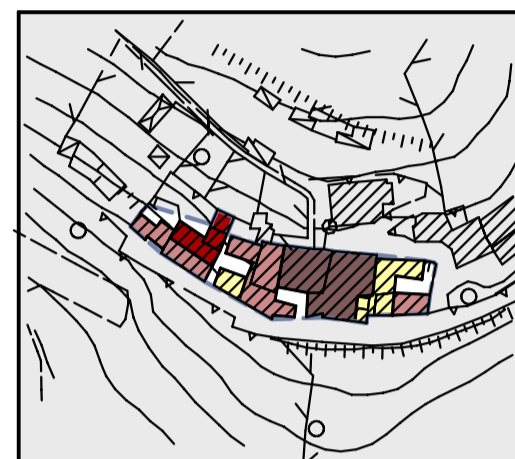
**BUSTOSEDE**



**CAPRA**



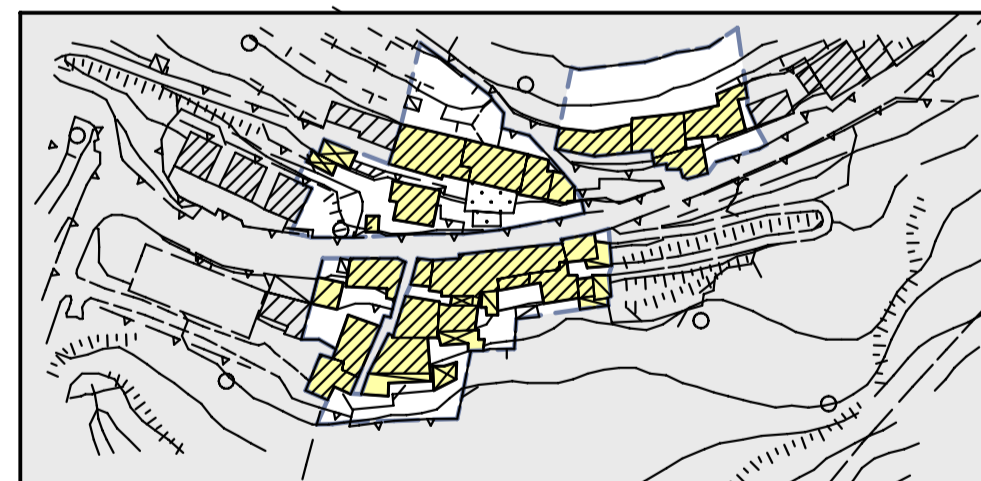
**SCOTTI**



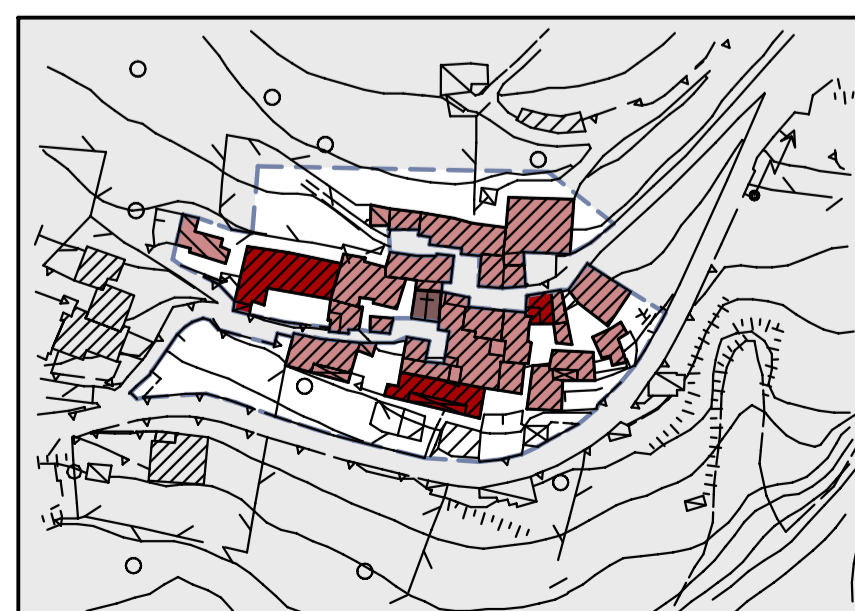
**DOSSO**



**COLOGNOLA**



**GIOGO**



# COMUNE DI VIADANICA

PROVINCIA DI BERGAMO

## PIANO DI GOVERNO DEL TERRITORIO

### PIANO DELLE REGOLE

QUADRO DI RIFERIMENTO  
PER GLI AMBITI DI  
ANTICA FORMAZIONE

DOTT. ARCH. PIERGIORGIO TOSETTI  
via G. Paglia 22/a Bergamo 24100  
tel/fax 035/220260

COLLABORATORI:  
Dott. Arch. Vittorio Pagetti  
Dott. Arch. Maurizio Manenti  
Dott. Arch. Matteo Rota  
Dott. Urb. Elisabetta Crippa  
Dott. Arch. Lorenzo Valtulini

adottato dal C.C. con delibera N° 1 del 30.03.2010  
approvato dal C.C. con delibera N° 15 del 30.09.2010

IL SINDACO

IL SEGRETARIO

data: FEBBRAIO 2010

aggiornamenti:

SCALA 1:2000

TAV. 4

### LEGENDA



PERIMETRO DEGLI AMBITI DI ANTICA FORMAZIONE



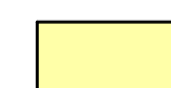
GRADO 2°  
EDIFICI SOGGETTI A RESTAURO DELL'INVOLUCRO ESTERNO,  
ALLA CONSERVAZIONE DELL'ASSETTO TIPO PLANIMETRICO  
E DEI CARATTERI LINGUISTICO COMPOSITIVI E DELLE COPERTURE



GRADO 3°  
EDIFICI O NUCLEI SOGGETTI ALLA CONSERVAZIONE DELL'ASSETTO  
PLANIVOLUMETRICO, NEGLI ELEMENTI DI IMPIANTO COMPOSITIVO  
O ALLA RICOMPOSIZIONE DEI CARATTERI LINGUISTICO-COMPOSITIVI



GRADO 4°  
EDIFICI O NUCLEI SOGGETTI ALLA CONSERVAZIONE DELLE STRUTTURE  
MURARIE ESTERNE CON POSSIBILITA' DI MODIFICA DELLE APERTURE  
E DEGLI ELEMENTI NON SIGNIFICATIVI DELLE COPERTURE



GRADO 5°  
EDIFICI O NUCLEI DI FORMAZIONE O TRASFORMAZIONE PREVALENTEMENTE  
RECENTI O ESTRANEI AI CARATTERI GENERALI DEL CONTESTO PER I  
QUALI SONO PREVISTI IL MANTENIMENTO DEI LIMITI MASSIMI DELLA  
VOLUMETRIA ESISTENTE E PRESCRIZIONI SPECIFICHE